

# BLACKTRACTION

RINNOVARE\_PROTEGGERE\_POTENZIARE

RS

## SCHEDA TECNICA

Rinnova, mantiene, pulisce e protegge al meglio possibile il colore originale della plastica porosa e molti materiali (pellicole protettive, vernici con e senza protezione o per reazione chimica, fibra di carbonio e PVC), metalli e leghe da ossidi, con la più lunga durata d'effetto. SENZA SILICONE e CERA. Finitura verniciabile resistente a detergenti aggressivi e solventi dopo l'assorbimento. Adatto a pulire e proteggere dall'ossido: plastica, vernici, metalli (alluminio, rame e plastiche anodizzate). Elevato potere sgrassante con finitura idro repellente protettiva per pulire le plastiche dalle paste abrasive e dalle cere senza opacizzare; il neoprene; le vernici dalle resine senza danneggiare lo strato protettivo.

## CARATTERISTICHE

Miscela SENZA SILICONE E CERE adatta a rinnovare, mantenere e proteggere le caratteristiche costruttive della plastica con la più lunga durata di effetto (anche anodizzata, metalli e leghe, pellicole protettive porose plastificate e PVC, con molteplici funzioni e caratteristiche:

- rinnova il polimero superficiale della plastica porosa per assorbimento, rinnovando il colore originale;
- rinnova la lucentezza e l'intensità del colore originario delle vernici senza protezione o per reazione chimica;
- rinnova al meglio possibile mantenendo l'originalità della plastica nuova e vecchia fabbricata con materiali vergini e riciclati e leghe dall'aggressione di agenti atmosferici, e protegge dalla formazione di ossido e dal degrado;
- arricchisce i materiali per assorbimento e li rende idrorepellenti con una lunga durata di effetto;
- ha elevato potere sgrassante per pulire al meglio possibile da sporco molto aggressivo e togliere l'ossido dei materiali e contrastarne la formazione (plastica, metalli, leghe, gomma); residui di pasta abrasiva, silicone e cere; delle vernici senza protezione; resina degli alberi dalla vernice senza danneggiare lo strato protettivo; smacchiare la gomma delle guarnizioni dai detergenti aggressivi assorbiti; neoprene dei gommoni dallo sporco assorbito.
- stabilizza le polveri sottili generate dal degrado della plastica, fermando il degrado e la dispersione di polveri inquinanti;
- non crea spessore visibile e asseconda le deformazioni subite senza staccarsi come una vernice;
- l'applicazione è agevole a pennello/ spugna o lana d'acciaio (con il minimo spreco rispetto ai prodotti spray dove il 25 % del prodotto viene disperso) e viene conclusa con il passaggio di un panno in cotone per uniformare la finitura, oppure con panno in cotone o carta porosa per ottenere finitura lucida;
- rinnova e protegge dal degrado le parti in fibra di carbonio e la lucentezza delle resine e rispettando la trasparenza che caratterizza l'aspetto estetico;
- pulisce, rinnova e protegge al meglio possibile PVC e neoprene macchiato;
- la finitura è asciutta al tatto terminato l'assorbimento, resistente a detergenti aggressivi e verniciabile;
- quando l'effetto decade non lascia residui bianchi e permette di rinnovare trattamento;
- NON E' UNA VERNICE E NON SI STACCA COME UNA VERNICE.

## PROPRIETÀ:

RESISTENZA AGLI AGENTI ATMOSFERICI: OTTIMA

RESISTENZA A DETERGENTI AGGRESSIVI: OTTIMA

RESISTENZA AI RAGGI UV: OTTIMA

ELASTICITÀ: OTTIMA

FINITURA: ASCIUTTA AL TATTO SENZA DETERMINARE SPESSORE, VERNICIABILE, RESISTENTE AI SOLVENTI DOPO L'ASSORBIMENTO

COLORE: PAGLIERINO TRASPARENTE

# RS

## DATI TECNICI: SPECIFICHE

Assorbimento a temperatura ambiente 20°, asciutto al tatto dopo circa 10 ore (tempo variabile conseguentemente alla qualità delle materie prime costruttive, al grado di porosità del supporto ed al metodo di applicazione utilizzato).

Attendere che i materiali abbiano terminato l'assorbimento e siano asciutti al tatto prima di procedere alla pulizia con detergenti aggressivi.

## STOCCAGGIO

Il prodotto deve essere immagazzinato ben chiuso nei contenitori originali, lontano da fonti di calore dirette o indirette, dai raggi solari e dalla portata dei bambini. Conservato chiuso, non ha scadenza.

## MODALITÀ DI IMPIEGO

Il prodotto è pronto all'uso. Non diluire. Agitare prima dell'uso. Applicare a pennello o a spruzzo sulle superfici asciutte, a temperatura superiore a 5° C. Terminata l'applicazione, passare con un panno per avere finitura uniforme dopo l'assorbimento. Applicazione con spugnetta abrasiva o lana d'acciaio solo per togliere residui solidificati di cere o ruggine da cromature.

## ATTREZZI

Pennello; panno in cotone o microfibra; carta da officina.

## RESA

18/24 m<sup>2</sup>/litro (variabile a seguito delle caratteristiche di porosità e stato di degrado dei materiali).

## TEMPERATURA DI APPLICAZIONE

+5°C +40°C

## SISTEMI APPLICATIVI

- 1 Preparare la superficie pulita ed asciutta;
- 2 Applicare il prodotto a pennello o panno in cotone, in maniera uniforme sulla superficie;
- 3 Dopo pochi minuti passare un panno morbido per rendere uniforme la finitura;
- 4 Attendere almeno 24 ore prima di procedere alla pulizia con detergenti aggressivi.

## ALTERNATIVE:

Per togliere residui solidificati di cera o ruggine da cromature, applicare con spugnetta leggermente abrasiva o lana d'acciaio fina imbevuta con RS.

NON APPLICARE CON SPUGNA PER NON COMPROMETTERE LA DURATA D'EFFETTO, E SU MATERIALI SURRISCALDATI DALL'ESPOSIZIONE DIRETTA AI RAGGI SOLARI O FONTI DI CALORE.

## VOCE DI CAPITOLATO

Miscela idrocarburi/soluti, per il rinnovo e protezione di plastica, alluminio e leghe anche anodizzate ad uso non alimentare; vernici per reazione chimica o senza protettivo, PVC, fibra di carbonio e tessuti plastificati, con resa pari a 50 ml/m<sup>2</sup> (variabile conseguentemente alle caratteristiche di porosità, qualità della materia prima e stato di degrado).

IL PRODOTTO CONSERVATO BEN CHIUSO NON HA SCADENZA. NON CORROSIVO. SENZA SILICONE.

## AVVERTENZE

Per ottenere il miglior risultato possibile, è indispensabile seguire le indicazioni per la preparazione della superficie ed il rispetto delle condizioni ottimali di utilizzo. Le informazioni tecniche contenute hanno carattere indicativo. Si consiglia di adattarle alle condizioni specifiche di impiego. I dati di specifica e le informazioni tecniche sono stati determinati a +15/30°C. In condizioni diverse, i dati ed i tempi subiscono lievi variazioni. I nostri consigli sull'uso del prodotto si basano su osservazioni ed accurate ricerche effettuate in proprio. Sono state inoltre tenute in considerazione le esperienze acquisite nell'applicazione pratica. Tuttavia, a causa dell'enorme varietà di supporti e condizioni di applicazione, è possibile ottenere risultati leggermente differenti. Infiammabile; applicare in luogo aerato e lontano da fonti di calore e ignizione; utilizzare maschere protettive, proteggere la pelle e gli occhi; non disperdere nell'ambiente. Se va a contatto con gli occhi, sciacquare immediatamente ed abbondantemente con acqua. Mezzi di estinzione adatti: anidride carbonica, schiuma, polvere chimica.

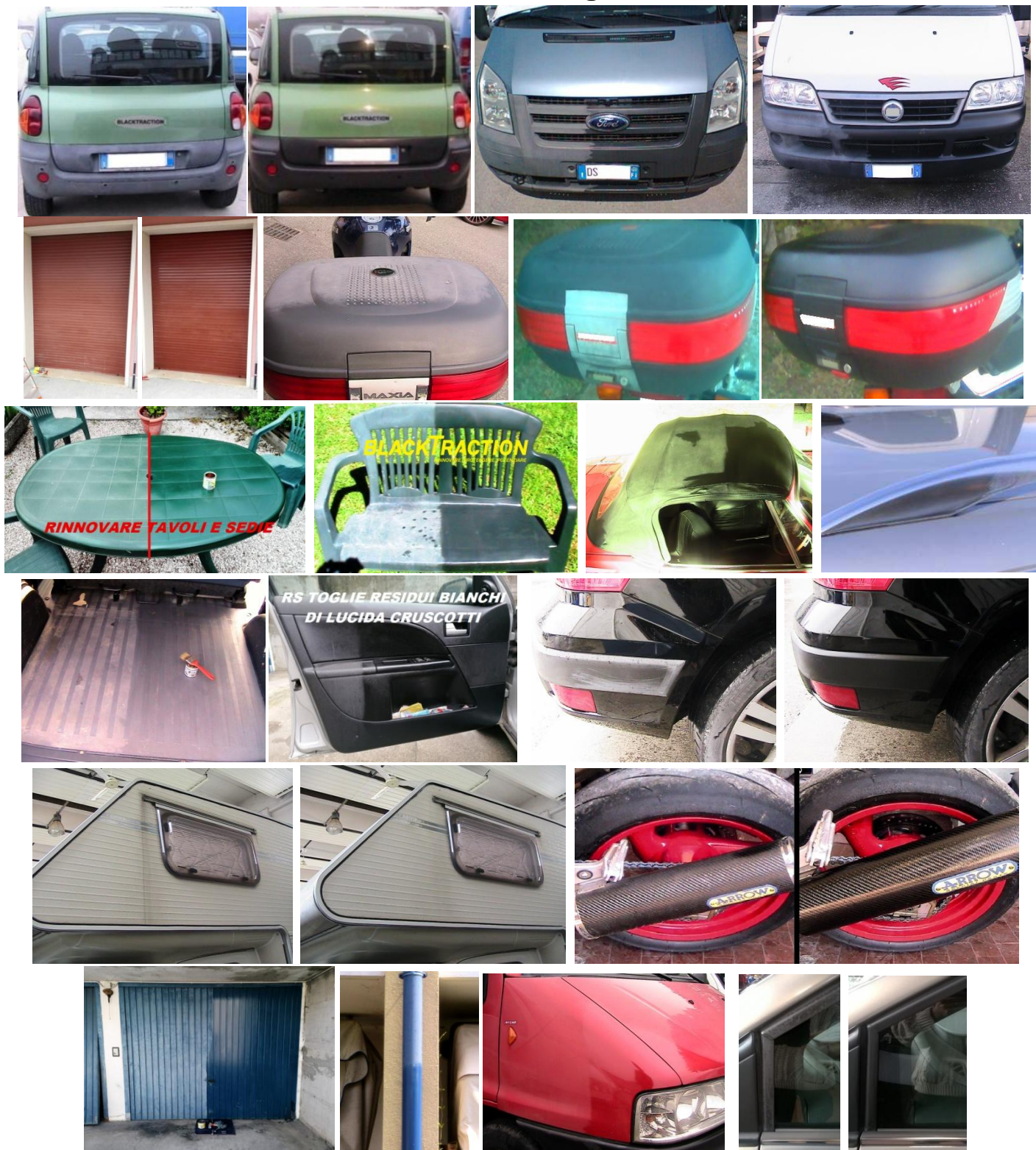
Non travasare su bicchieri di plastica usa e getta.

Non applicare su materiali a contatto con alimenti e bevande.

# BLACKTRACTION

RINNOVARE\_PROTEGGERE\_POTENZIARE

## Documentazioni fotografiche



Prodotto in Italia da: **BLACKTRACTION** di Cisolla Marco via Callalta 18/ m 31057 Silea (TV)  
Tel.: +39.329.3228560 e-mail: marco@blacktraction.com web: www.blacktraction.it